

# UNE NOUVELLE GESTION DES DECHETS MENAGERS

## Présentation Conférence des Maires du 14/11/2022

Dans le cadre de l'étude :



Syndicat  
Centre  
Hérault



ETUDE DE REORGANISATION DE LA COLLECTE DES  
DECHETS ET ETUDE PREALABLE A L'INSTAURATION  
D'UNE TARIFICATION INCITATIVE (TI)  
OBJECTIF 120 kg en 2025



Une contexte environnemental et financier contraint et une nécessité à agir :

- Pour exploiter ISDND Soumont jusqu'en 2032
- Pour limiter la hausse des coûts

(pour mémoire : TGAP +1M€/an entre 2019 et 2025 au niveau SCH, soit environ +400/+500 K€/an pour la CCVH)

Les moyens :

- Améliorer les performances de tri
- Diminuer les ordures ménagères résiduelles enfouies

**206 kg/an/hab en 2021**



**120 kg/an/hab en 2025**

# Rappel

## Deux leviers retenus :

- Une nouvelle organisation du service adaptée à chaque typologie d'habitat
- Le déploiement d'une tarification incitative



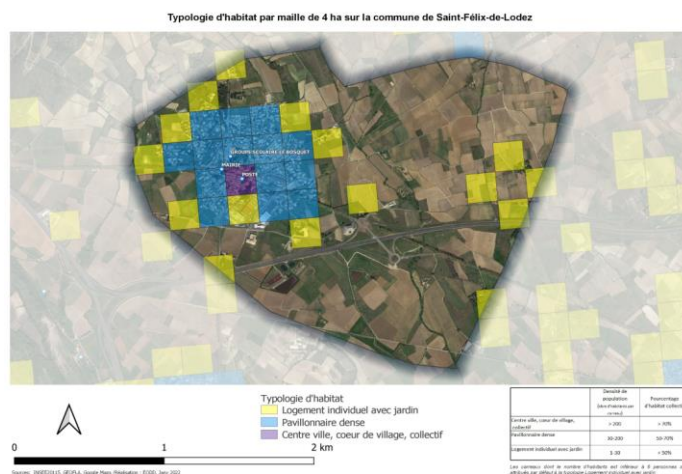
Présentation en conférence des  
maires CCVH le 04/04/2022  
Validation définitive au comité  
syndical SCH du 16/11/2022



Analyse en cours  
(restitution fin 2022)

# Rappel

- Une nouvelle organisation du service adaptée à chaque typologie d'habitat



**Pavillonnaire dense**  
76% des foyers  
Soit env. 13 000 foyers

Ordures ménagères résiduelles	Porte-à-porte 1 semaine/2
Emballages	Porte-à-porte 1 semaine/2

Déchets de cuisine	Porte-à-porte 1 fois /semaine
Verre	Point d'apport volontaire

**Centres villes/ Cœur de villages**  
18% des foyers  
Soit env. 3 100 foyers

Ordures ménagères résiduelles	Point d'apport volontaire contrôlé
Emballages	Point d'apport volontaire (contrôlé)

Déchets de cuisine	Point d'apport volontaire contrôlé
Verre	Point d'apport volontaire

**Ecarts**  
6% CCVH  
Soit env. 1 000 foyers

Ordures ménagères résiduelles	Point d'apport volontaire contrôlé
Emballages	Point d'apport volontaire (contrôlé)

Déchets de cuisine	Point d'apport volontaire contrôlé
Verre	Point d'apport volontaire

# Rappel

## Les résultats attendus :

### Amélioration des performances (en kg/an/hab\*)

	2021	2022	2023	2024	2025	Evolution
Ordures ménagères résiduelles	205,7	203,5	199,3	191,1	184,4	-10%
emballages	41,2	42,1	43,9	47,6	50	+21%
Déchets de cuisine	36,5	36,9	40	40,2	40,4	+11%
Verre	42,9	43,3	44,2	45,9	47,1	+10%

Objectif non atteint

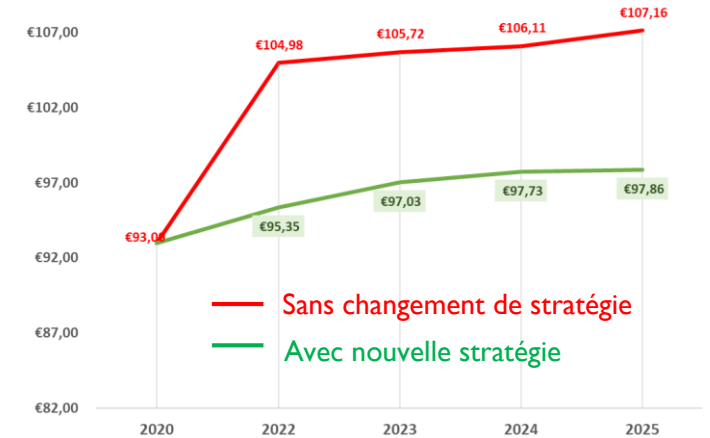
1. Une nouvelle organisation du service adaptée à chaque typologie d'habitat

2. Le déploiement d'une tarification incitative

En 2025	Sans TI	Avec TI
Ordures ménagères résiduelles	184,4	111
emballages	50	54
Déchets de cuisine	40,4	45
Verre	47,1	48

Objectif atteint

### Amortissement des hausses des coûts



Coûts de fonctionnement €HT/hab./an -Comparatif

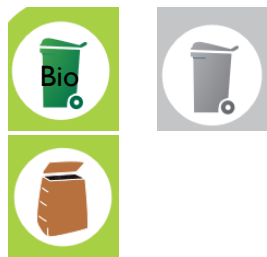
Analyse en cours  
Analyse en cours

# La répartition des compétences (échanges été 2022)

Aujourd'hui

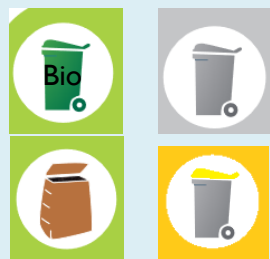
3 scénarios avec nouvelle optimisation du service

CCVH



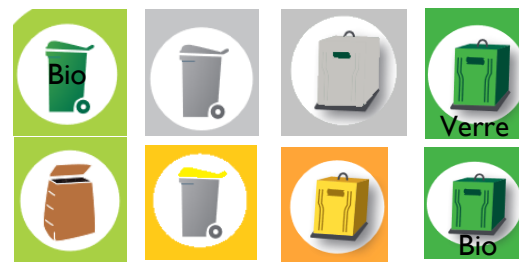
+ TEOM

Maintien  
compétences




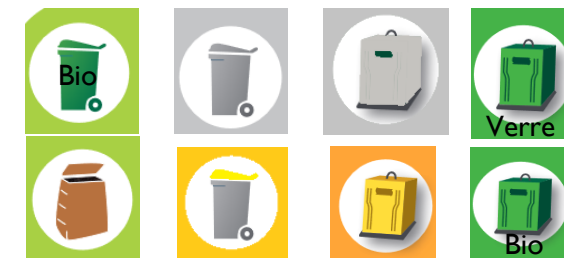
+ facturation service  
(TEOM ou TI)

Collecte EPCI  
Traitement SCH



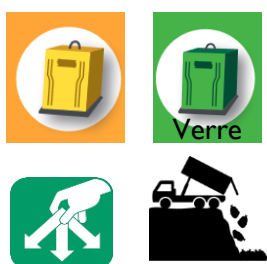
+ facturation service  
(TEOM ou TI)

Gestion par une seule  
entité



+ facturation service  
(TEOM ou TI)

SCH

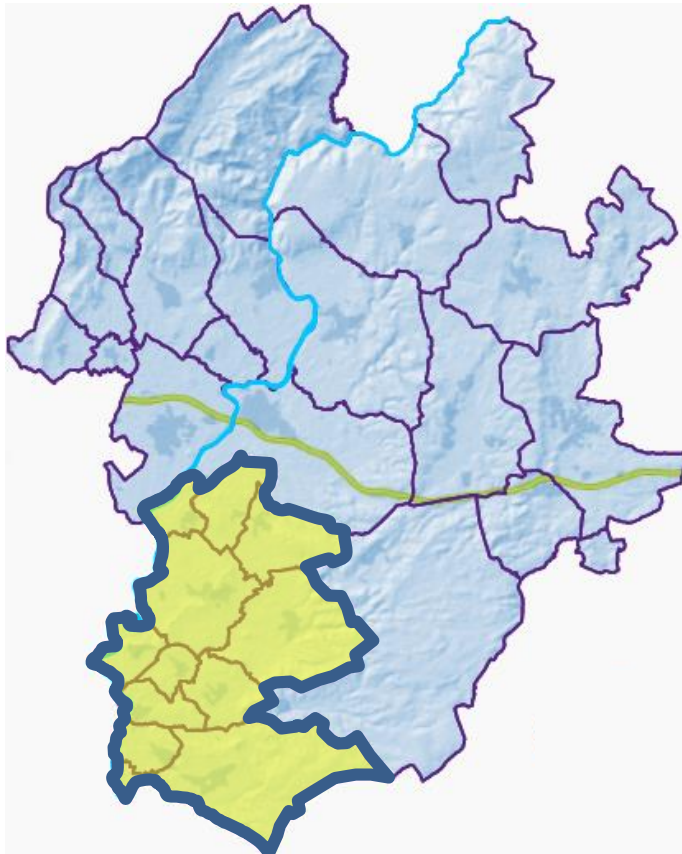


# Les conditions pour s'engager

- **Accord du Comité Syndical** du 16/11/2022
- Construction d'une **stratégie de communication** avant le 31/12/2022
- Mise en service du **centre de tri St Thibéry** (1<sup>er</sup> semestre 2023)
- Construction d'un **quai de transfert** pour les collectes à plus de 35km du centre de tri
- Acquisition et implantation **nouveaux matériels** :
  - CCVH : bacs jaunes ; environ 13 500 bacs = env. 371 K€ HT + enquête dotation 343 K€ HT
  - SCH : colonnes ; chiffrages en cours

# Proposition de déploiement

- 2023 : expérimentation sur les communes < 35km du centre de tri



**11 communes**

Belarga, Campagnan, Plaissan, Popian, le Pouget, Pouzols, Puilacher, St Bauzille de la Sylve, St Pargoire, Tressan, Vendémian

**12 000 habitants**

**5 000 foyers**

3800 en pavillonnaire, 900 en centre-ville, 300 en écart



# Proposition de déploiement

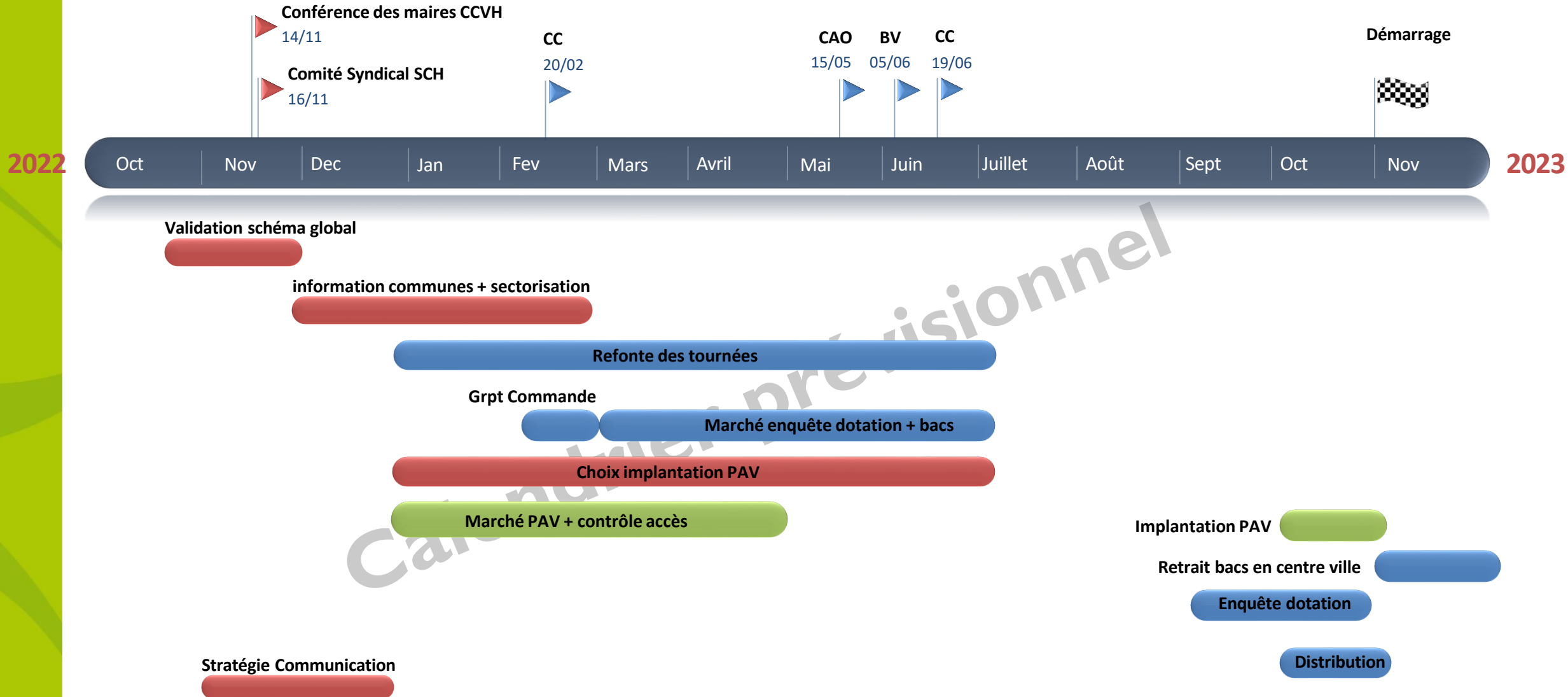
## Les étapes à venir :

(en partenariat avec les communes et le SCH)

- Information de chaque **conseil municipal**
- Validation des **secteurs** par commune (pavillonnaire / centre ville / écart)
- Choix implantation et livraison des **points d'apports**
- Refonte des **tracés de collecte**  
(modification aussi pour les communes hors expérimentation)
- Enquête de dotation et livraison des **bacs jaunes**

**Un phasage de novembre 2022 à novembre 2023**

# Proposition de déploiement



# Proposition de déploiement

## Et la suite ?

Fonction de la livraison du Quai de transfert et du retour sur l'expérimentation

2023-2024 :  
Expérimentation 11  
communes

2024-2025 :  
Elargissement de la  
nouvelle gestion +  
expérimentation  
tarification incitative

2026 : consolidation  
année blanche  
tarification incitative

2027 : Dispositif et  
tarification incitative  
en place

# UNE NOUVELLE GESTION DES DECHETS MENAGERS

## Présentation Conférence des Maires du 14/11/2022

Dans le cadre de l'étude :



Syndicat  
Centre  
Hérault



ETUDE DE REORGANISATION DE LA COLLECTE DES  
DECHETS ET ETUDE PREALABLE A L'INSTAURATION  
D'UNE TARIFICATION INCITATIVE (TI)  
OBJECTIF 120 kg en 2025

